

Procédure de signalement de moustiques

**Vous avez photographié ou capturé un insecte
et vous souhaitez savoir s'il s'agit d'un moustique ?**

**Vous pensez avoir observé un « moustique tigre » et vous
souhaitez le signaler ?**

1- Envoyez nous vos photographies

➤ En envoyant votre message à l'adresse :

BF-DEM-DEMOUSTICATION@charente-maritime.fr

ou

➤ En utilisant l'application **i Moustique**® sur votre Smartphone ou Tablette



2- Envoyez nous l'échantillon par courrier

A l'adresse ci-dessous :

**Département de la Charente-Maritime
Service Démoustication - Signalement de moustique
85 boulevard de la république
CS 60003 - 17076 La Rochelle - Cedex 9**

- ✓ **Astuce : collez le moustique sur votre lettre
à l'aide d'un scotch transparent**
- ✓ N'oubliez pas de préciser vos coordonnées complètes
afin que nous puissions vous apporter une réponse
dans les meilleurs délais

Pour plus d'information vous pouvez nous joindre au :

05.46.31.73.73.

Aedes albopictus
Taille réelle : 5 mm



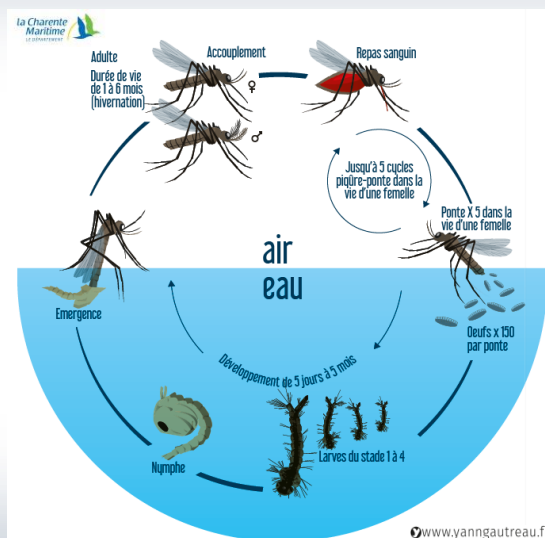
Une attention particulière est
portée sur le « moustique tigre »
(*Aedes albopictus*), petit
moustique noir rayé de blanc
(5 mm), originaire d'Asie du
Sud-Est et vecteur potentiel
de la dengue et du chikungunya.

Qu'est-ce qu'un moustique ?

1- Cycle biologique du moustique

Ce qu'il faut savoir ...

- ✓ seules les femelles piquent ;
- ✓ les moustiques ont besoin de sang pour la maturation de leurs œufs ;
- ✓ les femelles pondent jusqu'à 5 fois, 150 œufs par pontes ;
- ✓ les larves ont besoin d'eau pour se développer ;
- ✓ un moustique adulte vit en moyenne 2 mois ;



2- Les caractéristiques d'un moustique

Les moustiques



sont des insectes de petite taille



Avec de grandes pattes fines et un corps grêle



Avec une trompe en forme de seringue pour piquer

Attention, tout ce qui vole ne pique pas !

Les confusions sont très fréquentes avec de nombreux insectes de l'ordre des diptères, tels que les tipules (ou « cousins ») ou les chironomes qui ne piquent pas (pas de trompe).

Tipule (ou cousin)
Taille réelle : 4 à 5 cm



Chironome
Taille réelle : 1 cm

